

CENÁRIO ECONÔMICO E PERSPECTIVAS DE INVESTIMENTOS

II REUNIÃO ITINERANTE APPEAL

Gregório Matias

LEMA

ESTAMOS

OTTIMISTAS

“O governo só olha para a Previdência.”

“Não tem plano.”

“A Previdência foi aprovada. E agora?”

POR QUE ESTAMOS

OPTIMISTAS?

① Reforma da Previdência (com apoio popular!)

② Privatizações

- 💧 *134 estatais*
- 💧 *760 mil imóveis*
- 💧 *16 mil km de rodovias + ferrovias + portos + aeroportos*
- 💧 *Maior programa de concessões do mundo*
- 💧 *Correios*
- 💧 *BR Distribuidora*
- 💧 *Pasadena*

③ Reforma Tributária: simplificação

AÇÕES MICRO E FATOS QUE GERAM IMPACTO NA MELHORIA DO AMBIENTE DE NEGÓCIOS:

- 💧 *MP da Liberdade Econômica*
- 💧 *Choque do Gás*
- 💧 *Marco Regulatório do Saneamento Básico*
- 💧 *Liberação do FGTS*
- 💧 *Reversão de algumas NRs*
- 💧 *Simplificação da Zona Franca de Manaus*
- 💧 *Acordo Mercosul x União Europeia*
- 💧 *Relação bilateral com EUA e Japão em andamento*

AÇÕES MICRO E FATOS QUE GERAM IMPACTO NA MELHORIA DO AMBIENTE DE NEGÓCIOS:

- 💧 *Revisão do e-Social (simplificação)*
- 💧 *Abertura do mercado bancário*
- 💧 *Protocolo de Madri (INPI)*
- 💧 *Quebra de barreiras à entrada de cia de aviação estrangeiras*
- 💧 *Ferrovia norte-sul*
- 💧 *Transnordestina*
- 💧 *Selic na mínima histórica*
- 💧 *Bancos privados superam a concessão de bancos públicos pela primeira vez*

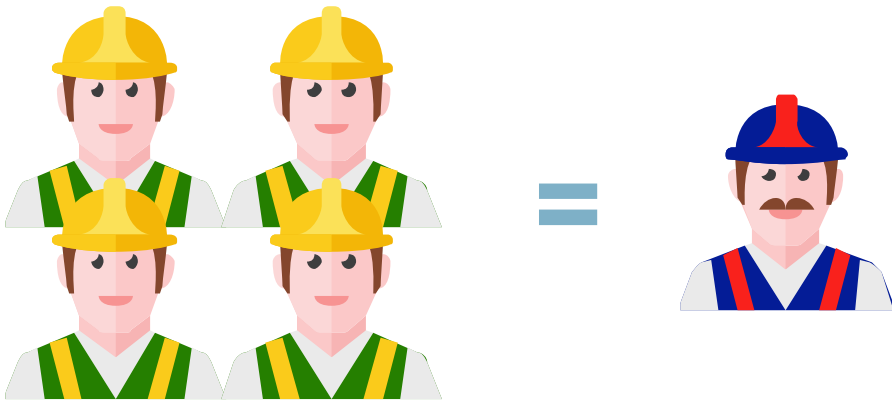
CENÁRIO MACRO PÓS-CRISE É FAVORÁVEL

- 🔹 *Juro baixo*
- 🔹 *Inflação controlada*
- 🔹 *Ociosidade dos fatores de produção (capital e trabalho)*
- 🔹 *Confiança melhorando*

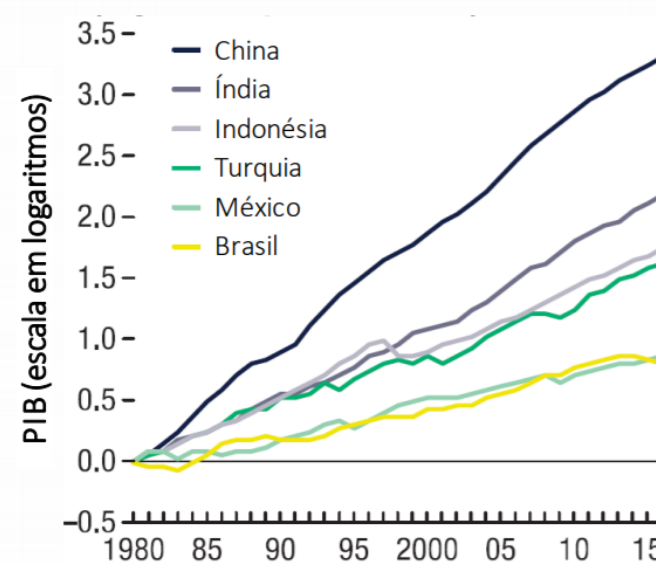
**POR QUE OS
RESULTADOS
AINDA NÃO
APARECERAM?**

A DETERIORAÇÃO DA ECONOMIA FOI GRADATIVA E PERSISTENTE...

Na década de 80, a produtividade do trabalhador brasileiro era 40% da produtividade do trabalhador americano. Hoje é 24%.

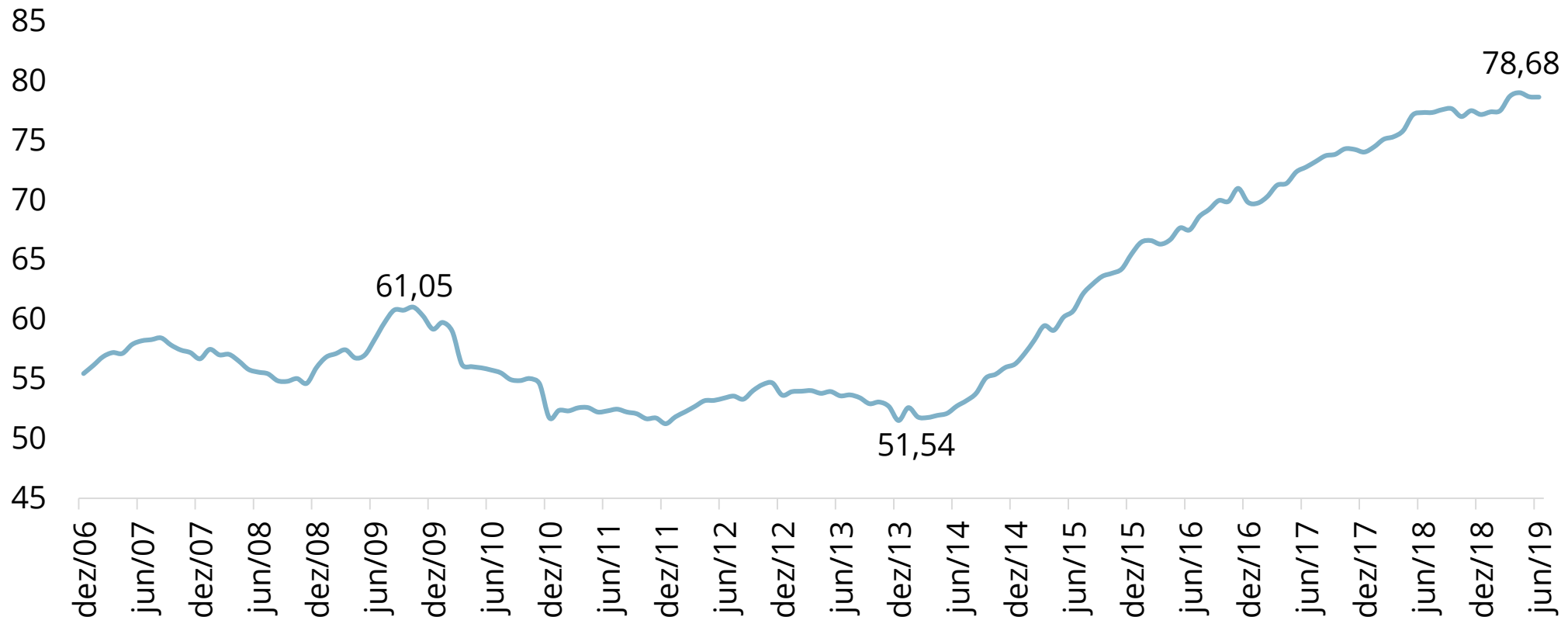


Baixo crescimento e produtividade estagnada



A REVERSÃO DA TRAJETÓRIA EXPLOSIVA DA DÍVIDA PÚBLICA É LENTA E GRADUAL

Dívida bruta do governo (% PIB)

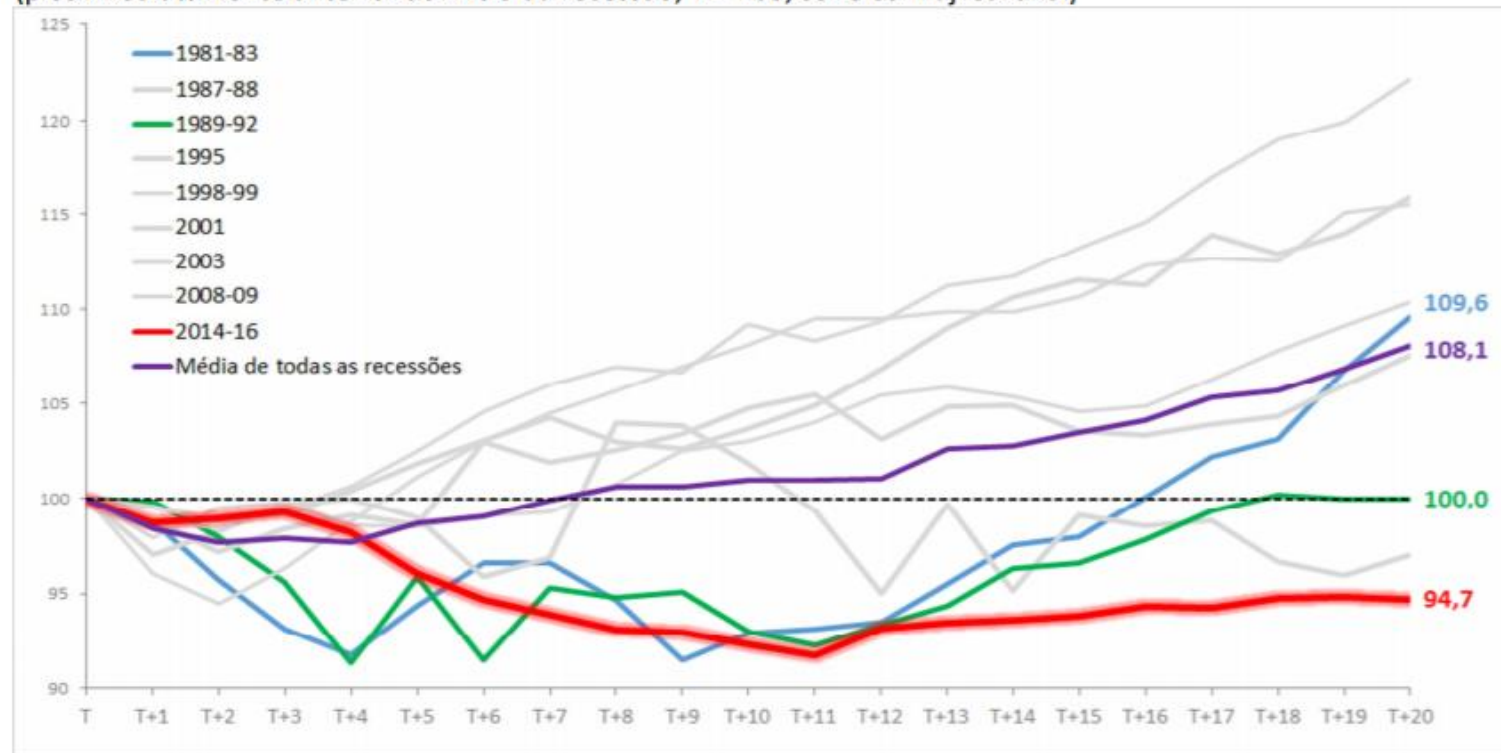


A MAIS GRAVE RECESSÃO DESDE 1980!

Retração do PIB por 11 trimestres (mais de 8%)

Após 20 trimestres, ainda estamos 5,3% abaixo do patamar pré-recessão.

Gráfico 1: Padrão de Evolução do PIB brasileiro em recessões desde 1980
(pico imediatamente anterior ao início da recessão, T = 100, série com aj. sazonal)

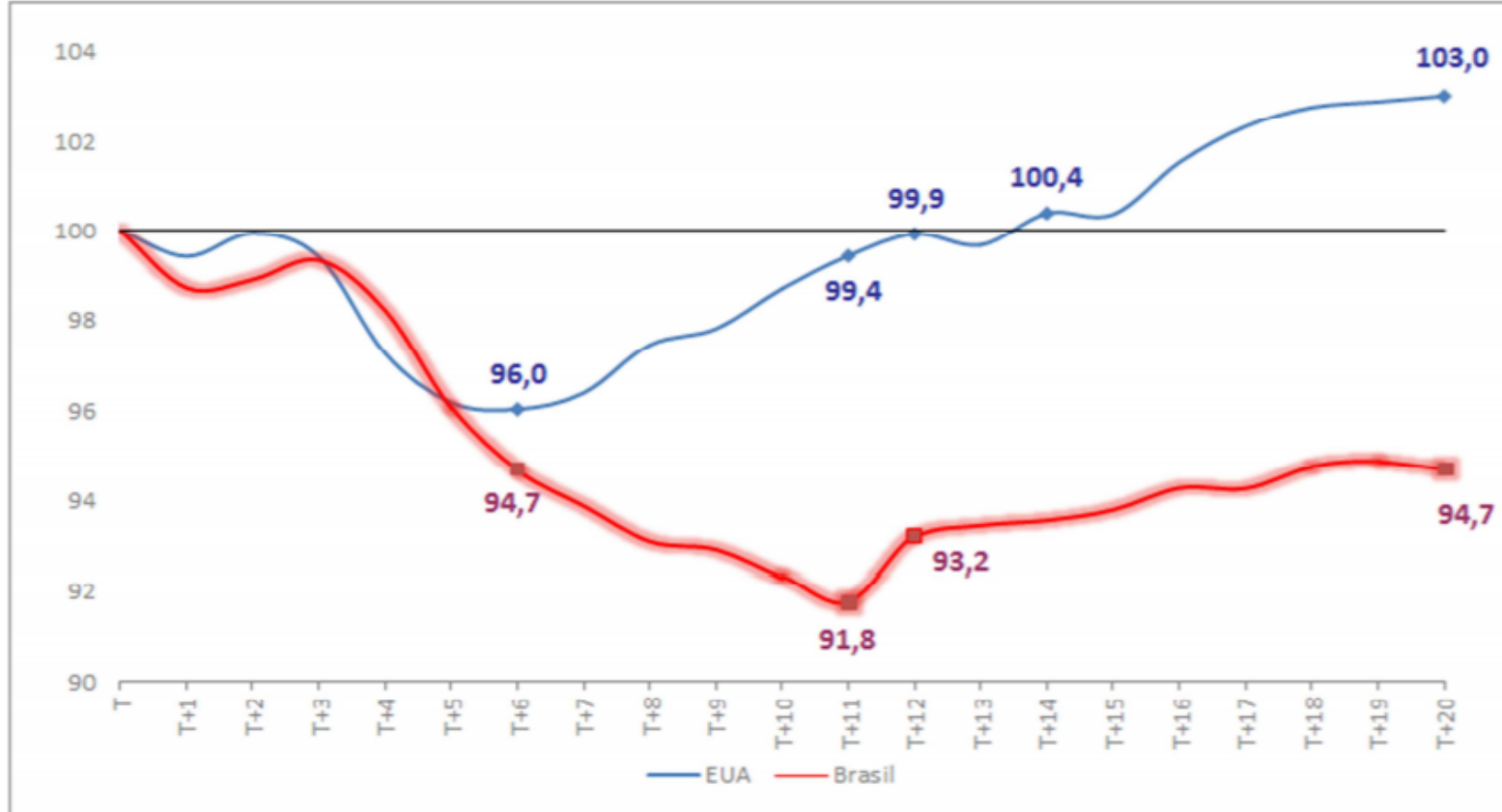


Fonte: Pires, Borges e Borça Jr (2019)

A MAIS GRAVE RECESSÃO DESDE 1980!

O ciclo econômico norte-americano, pós-2008, durou 3 anos!

Gráfico 3: Comparação da Recessão/Recuperação atual do Brasil com a dos EUA
(pico imediatamente anterior ao início da recessão, T = 100, série com aj. sazonal)

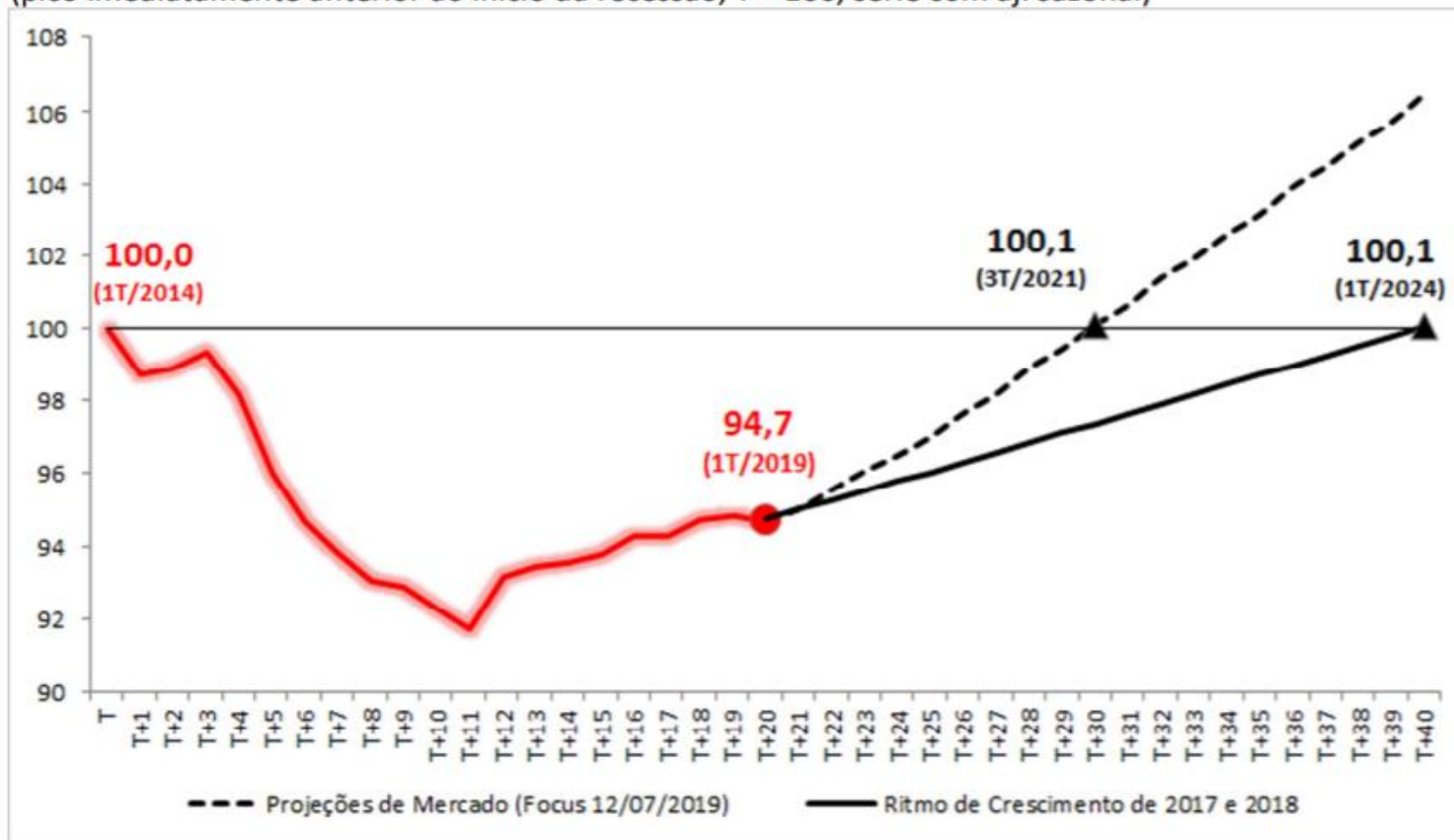


Fonte: Pires, Borges e Borça Jr (2019)

A RECUPERAÇÃO É GRADUAL

No “melhor cenário”, retornaremos ao patamar pré-crise em 2021!

Gráfico 4: Trajetória de Recuperação do Brasil – Projeções de Mercado vs Ritmo Atual (pico imediatamente anterior ao início da recessão, T = 100, série com aj. sazonal)



Fonte: Pires, Borges e Borça Jr (2019)



**O SEU COPO ESTÁ
MEIO CHEIO OU
MEIO VAZIO?**



**O SEU COPO ESTÁ
MEIO CHEIO OU
MEIO VAZIO?**

OBRIGADO.